

Voorbeeldproject IFD - bouwen in prefabbeton

Centrale verkeerspost - Willebroek

Gegevens bouwproject

Inrichten van de centrale verkeerspost te Willebroek.

Bouwheer: NV Zeekanaal en Watergebonden grondbeheer.

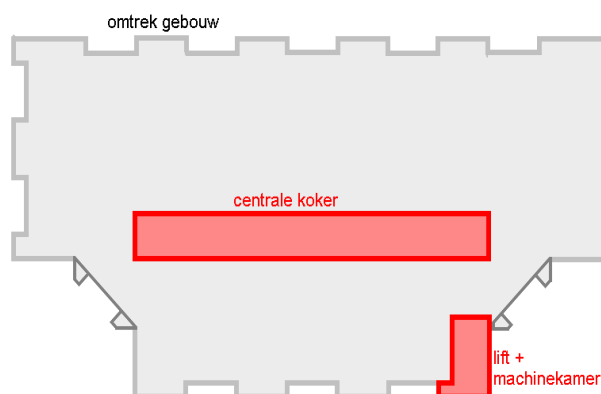
Locatie: Gemeente Willebroek, Rechter oever Schelde.

Ontwerp: TV Ingenium NV & FDA architecten en ingenieurs NV, Nieuwe St-Annadreef 23, 8200 Brugge.

Aannemer: Roegiers NV, Burchtstraat 89, 9150 Kruibeke.



Figuur 1: Enkele foto's



Figuur 2: Grondplan

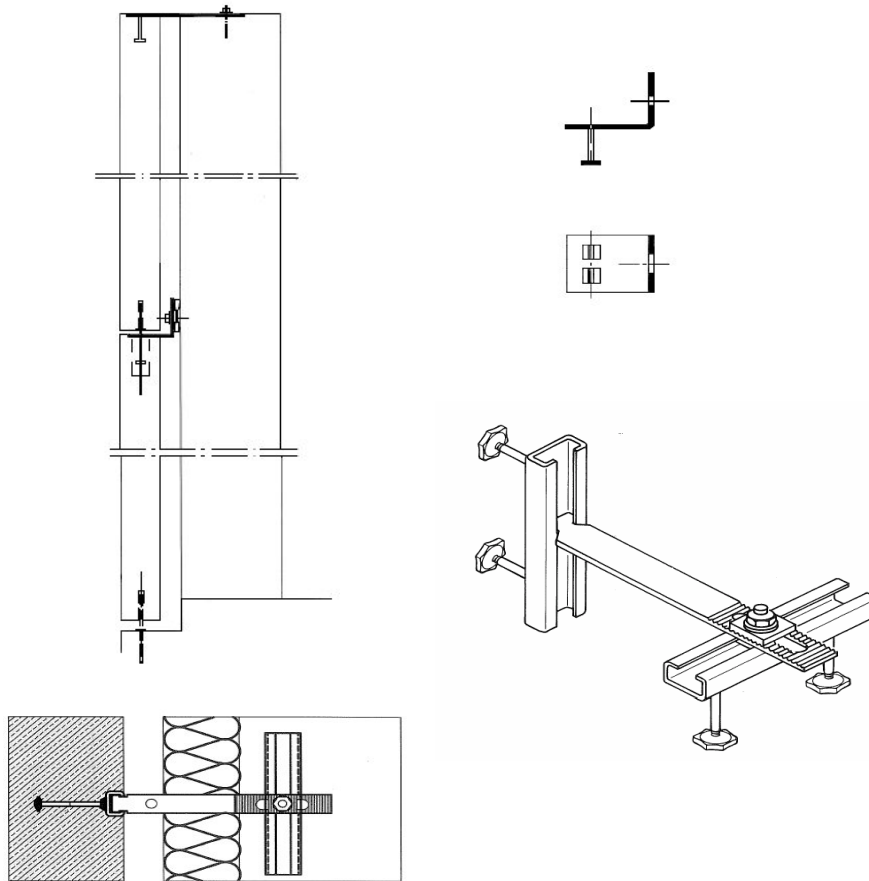
Toelichting van het project

Als voorbeeldproject om het principe van industrieel, flexibel en demontabel bouwen in prefabbeton toe te lichten werd gekozen voor dit project omwille van de mogelijkheden tot uitbreiding van het gebouw met evt. bijkomende verdiepingen.

Voor de bekleding van de technische koker bovenop het dak werd gebruik gemaakt van prefabbetonpanelen, die met ankers bevestigd werden aan de draagstructuur.

De bevestiging bovenaan gebeurde door middel van een plat inox ijzer, type P zoals te zien op onderstaande figuur en onderaan door middel van een windanker. Na plaatsing en opgiet van de werkopening, is het anker wel nog moeilijk demonteerbaar. De andere gevelpanelen (van het

gebouw zelf) worden op elkaar gestapeld en bevestigd met inox L-ijzers type L bovenaan en dmv een stiftverbinding naar het onderstaande paneel, onderaan. De betonstructuur van het gehele gebouw is erop voorzien om eventueel 1 of 2 verdiepingen bijkomend te bouwen. Sparingen voor het plaatsen van bijkomende wapeningen zijn aanwezig. Enkel de dakbedekkingen en dakranden moeten ver



Toelichting figuur 3:

- | | |
|---|---|
| <p>Figuur links bovenaan:</p> <p>Figuur rechts bovenaan:</p> <p>Figuur rechts midden:</p> <p>Figuur onderaan:</p> | <p>detail van de gevel van het gebouw</p> <p>Bovenaan gebeurt de bevestiging met een plat inox ijzer, type P.</p> <p>De gevelpanelen worden op elkaar gestapeld met inox L-ijzers.</p> <p>Stiftverbinding voor de aansluiting met het onderstaande paneel.</p> <p>detail van het inox L-ijzer met sleufgat.</p> <p>axonometrie van windanker.</p> <p>grondplan van windanker.</p> |
|---|---|